



Описание системы:

Вся система состоит из центрального устройства-сервера и станций визуализации.

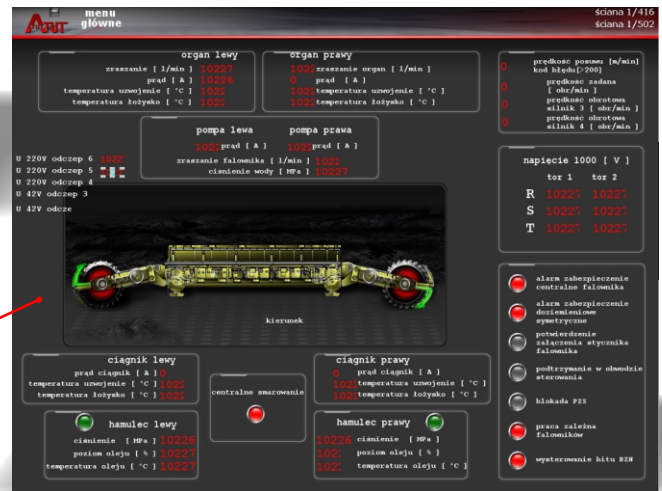
Программное обеспечение ATvisio от ATUT позволяет выполнять:

- удаленный доступ к каждому из устройств системы, мониторинг ее параметров, обновление программного обеспечения;
- операции, управляемые с "поверхности";
- дистанционное обслуживание системы с помощью так называемого „виртуального рабочего стола“;
- архивация выбранных данных во времени (количество сохраненных данных ограничено размерами дисковой памяти);
- визуализация промышленного процесса с помощью табло, изображающих технологический процесс;
- возможность создавать собственные табло;
- мониторинг, контроль и управление до 65000 переменных на канал (модем);
- обмен данными с другими системами с помощью Ethernet (архитектура клиент-сервер).

Образцы табло системы ATvisio:



визуализация механических параметров комбайна



визуализация электрических параметров комбайна



визуализация параметров конвейеров



визуализация параметров перевозки персонала