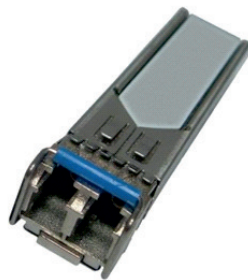




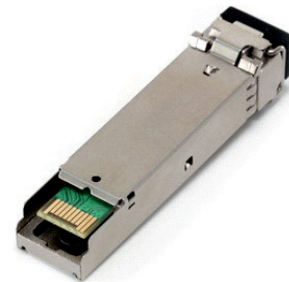
**Moduł MSFP typu A**



**Moduł MSFP typu B**



**Moduł MSFP typu C**



**Moduł MSFP - widok złącza**

## Opis urządzenia:

Iskrobezpieczny moduł interfejsu typu MSFP jest urządzeniem łączącym płytę główną urządzenia sieciowego (np. switcha, routera, konwertera mediów) ze światłowodem jednomodowym. Każdy z modułów typu MSFP (MSFP/100FX/A, MSFP/100FX/B, MSFP/100FX/C, MSFP/1000X/A, MSFP/1000X/B, MSFP/1000X/C) wykonany jest w postaci wkładki, którą można instalować w standardowym złączu SFP (ang. small form-factor pluggable). Zabezpieczenie „op is” umożliwia połączenie bezpośrednio ze światłowodem prowadzącym do sieci zlokalizowanej w przestrzeni zagrożonej wybuchem metanu i/lub pyłu węglowego.

## Charakterystyka techniczna:

Numer certyfikatu ATEX

KDB 16 ATEX 0015U

### Parametry techniczne:

Napięcie zasilania

$U_N = 3,3\text{VDC}$

Pobór prądu

$I_{ZAS} = 320\text{mA}$  (przy napięciu 3,3V)

Kategoria urządzenia

I M1, I (M1)

Rodzaj budowy

Ex ia op is I Ma, Ex [ op is I Ma]

Zakres temp. pracy

$0^\circ\text{C} \div 70^\circ\text{C}$

Wilgotność powietrza

max. 95% bez kondensacji

Wymiary

56,5 x (13,4-14) x (8,5-12) mm

Typ światłowodu

jednomodowy SM 9/125 $\mu\text{m}$

Maksymalny dystans

40km

Wyjściowa moc optyczna nadajnika TX

od -5dBm (min) do 0 dBm

Hot Plug

TAK

Współpraca ze switchami CISCO

TAK

Typ złącza

SC/PC lub LC/PC

### MSFP/100FX/A

Moduł SFP WDM 100Mb/s (155Mb/s),

TX:1310nm, RX: 1550nm, Czułość odbiornika RX: (min) 34,5dBm

Transmisja jednym włóknem światłowodowym

### MSFP/100FX/B

Moduł SFP WDM 100Mb/s (155Mb/s),

TX:1550nm, RX:1310nm, Czułość odbiornika RX: (min) -34,5dBm

Transmisja jednym włóknem światłowodowym

### MSFP/100FX/C

Moduł SFP 100Mb/s (155Mb/s),

TX/RX:1310nm, Czułość odbiornika RX: (min) -34,5dBm

Transmisja przez dwa włókna światłowodowe

### MSFP/1000X/A

Moduł SFP WDM 1Gb/s (1,25Gb/s),

TX:1310nm, RX: 1550nm, Czułość odbiornika RX: (min) -25dBm

Transmisja jednym włóknem światłowodowym

### MSFP/1000X/B

Moduł SFP WDM 1Gb/s (1,25Gb/s),

TX:1550nm, RX:1310nm, Czułość odbiornika RX: (min) -25dBm

Transmisja jednym włóknem światłowodowym

### MSFP/1000X/C

Moduł SFP 1Gb/s (1,25Gb/s),

TX/RX:1310nm, Czułość odbiornika RX: (min) -25dBm

Transmisja przez dwa włókna światłowodowe